



## PRESS CLIPPING

 Prop 2morrow Circulation: Worldwide Ad Rate:30,000	Section: PR News
	Date: July 14, 2022
	Vol: - Issue No: - Page No: -
	Col.Inch: - Ad Value: 30,000 baht PR Value: 105,000 baht Color: Full Color
Headline: <a href="#">BLAND launched the "Mori Condominium" project with a value of 1.8 billion total of 1,040 units, an elegant Japanese minimalist interior design style. The starting price is only 849,000 baht.</a>	



หน้าแรก > ข่าว > รีวิว > บทความ > P2M LIFESTYLE > หนังสือและสัมมนา > ติดต่อเรา EEC

หน้าแรก > ข่าว > BLAND ประกาศเปิดตัว"โมริ คอนโดมิเนียม" มูลค่าโครงการกว่า 1,800 ล้านบาท

ข่าว Prop ข่าว PR ข่าวประชาสัมพันธ์

# BLAND ประกาศเปิดตัว"โมริ คอนโดมิเนียม" มูลค่าโครงการกว่า 1,800 ล้านบาท

โดย WASANA KLUNPRASERT - กรกฎาคม 14, 2022 15 0

Bangkokkok แอนด์ฯ ประกาศเดินหน้าสุดตลาดอสังหาริมทรัพย์ ด้วยการเปิดตัว "โมริ" มูลค่าโครงการกว่า 1,800 ล้านบาท ราคาเริ่มต้นเพียง 849,000 บาท หรือประมาณ 30,000 บาท / ตร. พร้อมเปิดจองแล้วตั้งแต่วันที่ เป็นต้นไป ด้านการก่อสร้างจะแล้วเสร็จพร้อมเข้าอยู่ภายในปี 66



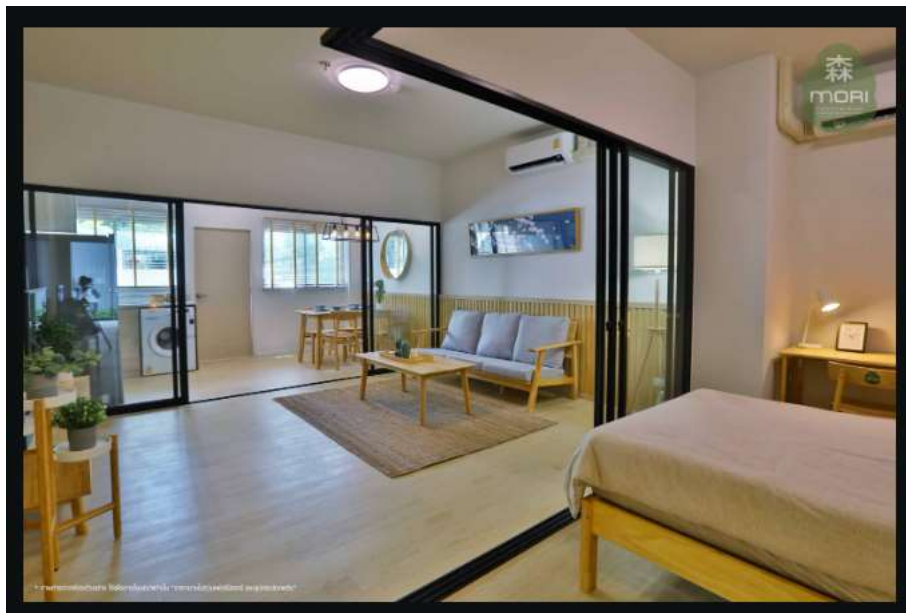


**นายปีเตอร์ กาญจนพานิช ประธานกรรมการ บริษัท บางกอกแลนด์ จำกัด (มหาชน) หรือ BLAND** เปิดเผยว่า จากสถานการณ์การแพร่ระบาดของโควิด-19 ในช่วงที่ผ่านมา ส่งผลต่อสภาพเศรษฐกิจของประเทศและความเป็นอยู่ของคนไทยเป็นอย่างมาก ทำให้บริษัทฯ ตระหนักและมุ่งมั่นในการคืนความสุขและมอบคุณภาพชีวิตที่ดีขึ้นให้กับคนไทย จึงได้พัฒนาโครงการที่พักอาศัย **“โมริ คอนโดมีเนียม”** ขึ้นมาเพื่อรองรับความต้องการของผู้ที่ต้องการเป็นเจ้าของที่อยู่อาศัยใหม่ในราคาที่ไม่ถึงล้านบาท แต่สามารถใช้ชีวิตภายใต้บรรยากาศที่ผ่อนคลายและอบอุ่นได้ทุกวัน พร้อมบริการส่วนกลางที่ครบครันโดยเฉพาะสวนธรรมชาติที่ร่มรื่นเขียวขจีสอดคล้องกับความหมายของ **“โมริ”** ที่แปลว่า **“ป่าไม้”** นอกจากนี้ โมริ ยังเหมาะสำหรับผู้ที่ต้องการลงทุน เพราะโครงการนี้ตั้งอยู่ท่ามกลางสถานที่สำคัญ ทั้งใกล้ ศูนย์ฯ อิมแพ็ค ห้างสรรพสินค้า แหล่งช้อปปิ้ง ร้านค้า ร้านอาหารชั้นนำ โรงแรม ธนาคาร สถานที่ราชการ โรงพยาบาล และสถานศึกษา ที่ใช้เวลาในการเดินทางในแต่ละสถานที่เพียงไม่กี่นาที รวมถึงการเดินทางเข้า-ออกได้หลายทิศทางรอบโครงการ ใกล้จุดขึ้น-ลงทางด่วนเมืองทองธานี และที่สำคัญใกล้รถไฟฟ้าสายสีชมพูที่กำลังจะเปิดทดลองให้ใช้บริการในช่วงต้นปีหน้านี้ อีกทั้ง บริษัทฯ ยังได้ลงทุนเพิ่มให้มีบริการส่วนต่อขยายรถไฟฟ้าสายสีชมพูเข้ามาในเมืองทองธานีอีก 2 สถานี เพื่ออำนวยความสะดวกสบายมากยิ่งขึ้น และคาดว่าจะแล้วเสร็จในอีก 2 ปีข้างหน้า





โครงการ **“โมริ คอนโดมิเนียม”** เป็นอาคารชุดสำหรับพักอาศัยสูง 16 ชั้น จำนวนรวม 1,040 ยูนิต มีพื้นที่ใช้สอยตั้งแต่ขนาด 28.06 – 61.08 ตารางเมตร (ตร.ม.) ห้องพักออกแบบภายในสไตล์มินิมอลที่ให้ความรู้สึกอบอุ่นและเรียบหรูในสไตล์ญี่ปุ่น พร้อมสิ่งอำนวยความสะดวกที่ครบครัน ประกอบไปด้วย ร้านค้าในโครงการจำนวน 20 ยูนิต ห้องโถง สวนป่าธรรมชาติ สระว่ายน้ำ ห้องออกกำลังกาย พื้นที่จอดรถทั้งในตัวอาคารและบริเวณรอบโครงการประมาณ 35% ระบบรักษาความปลอดภัยด้วยกล้องวงจรปิดตลอด 24 ชั่วโมง พร้อมคีย์การ์ดเข้า-ออก การเดินทางที่สะดวกสบายติดทางด่วนขึ้น – ลงด่านเมืองทองธานี รถไฟฟ้าสายสีชมพู และรถไฟฟ้าส่วนต่อขยายสายสีชมพูเข้ามาในเมืองทองธานีจำนวน 2 สถานี ได้แก่ สถานีอิมแพ็ค เมืองทองธานี (ซาแลนเจอร์) และสถานีริมทะเลสาบ เมืองทองธานี ใกล้แหล่งช้อปปิ้ง อากิ คอสโม บาซาร์, ซีไอพี ไลฟ์สไตล์ มอลล์, เดอะ พอร์ททอลล์ และ เอาร์ทเล็ก สแควร์ เป็นต้น ที่ห่างไปเพียงไม่กี่นาที เหมาะสำหรับผู้พักอาศัย และผู้ที่ต้องการลงทุนในโครงการที่มีศักยภาพ





BLAND launched the "Mori Condominium" project with a value of 1.8 billion total of 1,040 units, an elegant Japanese minimalist interior design style. The starting price is only 849,000 baht.

Bangkok Land Public Company Limited, one of the leading real estate developers in Thailand, announces the expansion of its real estate market by launching the latest project, "Mori Condominium", with a total value of 1.8 billion baht. The project is located in a prime location in the heart of Muang Thong Thani under the concept of "Back to nature... the simplicity of life." All the units are unique with an elegant style of Japanese minimalist interior design. There are 7 different unit types with the living areas ranging from 28.06 - 61.08 sq.m., starting at only 849,000 baht or about 30,000 baht/sq.m. including a free set of rubberwood furniture with a warm and relaxing minimalist tone. There are all the necessary facilities and services provided, including 35% of indoor and outdoor parking areas as well as an easy commute that meets the needs of the residents and fits the lifestyles of all target groups. It is open for reservation now, and the construction is expected to be completed by 2023.

Mr. Peter Kanjanapas, Chairman of Bangkok Land Public Company Limited, said, "The COVID-19 pandemic has greatly affected the country's economy and people's lives. The Company is well aware of that and determined to bring back joy and better quality of life for Thai people. We have developed a residential project, "Mori Condominium," to accommodate the needs of those who want to own a new house with an affordable budget of lower than a million baht, where they can enjoy a relaxing and cozy living every day. There is a common area for everyone, especially the lush courtyard that reflects the word "Mori" which means "forest." Mori can also be a good investment for the investors as this project is located in the vicinity of various facilities such as IMPACT Arena, Exhibition and Convention Center, department stores, shopping malls, leading restaurants, hotels, banks, government offices, hospitals, and educational institutions. It takes only a few minutes to get to any of these places. There are also several entrances to the project from different directions. It is close to the Muang Thong expressway and the MRT Pink Line which will be open for trial operations early next year. In addition, the Company has also invested in extending two more stations into Muang Thong Thani, which is expected to be completed in the next 2 years."

The "Mori Condominium" project is a 16-story residential building with a total of 1,040 units and a living area ranging from 28.06 - 61.08 sq.m. The condominium units have incorporated the Japanese minimalist interior design to deliver an elegant and warm atmosphere with the facilities and services to cater to every need. There are 20 units of leading stores, hallways, a lush courtyard, swimming pools for adults and kids, a gym, 35% of the indoor and outdoor parking area, 24/7 security service with CCTV, and key card access. It also offers an easy commute as it is close to the Muang Thong expressway, and the MRT Pink Line with the extended two stations into Muang Thong Thani: IMPACT Muang Thong Thani Station (Challenger) and Muang Thong Thani Lakeside Station. It is also near many shopping venues such as Cosmo Bazaar, BEEHIVE Lifestyle Mall, The Portal, and Outlet Square. This is a perfect place for residents and investors who would like to invest in a promising project.

Page 4 of 4

For more information, please contact:  
Corporate Communications Department  
IMPACT Exhibition Management Co., Ltd.  
Tel: +66 (0) 2833 5078  
Fax: +66 (0) 2833 5060  
Email: [communications@impact.co.th](mailto:communications@impact.co.th)